

«СОГЛАСОВАНО»

Директор Советского лесничества-
филиал ГКУ РМЭ «Востокмежупрлес»

Шадрин Д.Н.

« 10 » сентября 2019г.



«УТВЕРЖДАЮ»

Генеральный директор
ООО «ИнвестФорест»

Комиссаров М. В.

« 12 » сентября 2019г.



ПРОЕКТ ЛЕСОВОССТАНОВЛЕНИЯ

(ОРГАНИЗАЦИОННО-ТЕХНОЛОГИЧЕСКАЯ СХЕМА)

на весну, осень 2020 г

Лесничество Советское
Участок Ронгинский

Номер квартала 144 Номер выдела 1 Площадь участка 11,2 га

Целевое назначение лесов Эксплуатационные леса

Главная порода Сосна Сопутствующие породы -

Вид культур Сплошные

Сплошные, частичные, предварительные, подпологовые, реконструкция

План участка, масштаб 1:10000

Условные обозначения:

- опасные места для работы
- направление движения механизмов
- безопасные зоны работы механизмов
- места стоянки механизмов

1. Категория лесокультурной площади: вырубка, гарь, редина, пустырь, прогалина, состояние очистки Вырубка 2019 года, состояние очистки-удовлетворительное

2. Рельеф, почвы, механ. состав, степень влажности Рельеф- слабо-волнистый, почва-свежая песчаная

3. Напочвенный покров (важнейшие растения – индикаторы, степень задернения почвы) черника, зелёные мхи, брусника

4. Тип леса (тип вырубки), тип лесорастительных условий СЧЕР, АЗ

5. Наличие естественного возобновления (по породам), тыс.шт./га -
размещение, средняя высота, м -

6. Захламленность - м³/га, наличие пней (валунов) до 300 шт/га,
средний диаметр 24 см.

7. Зараженность почвы вредителями, вид, шт/га. -

8. Состав, возраст, полнота, класс бонитета реконструируемого насаждения -

9.Способ реконструкции: ширина и направление коридоров, кулис, размеры окон, площадь расчищенных коридоров от общей площади реконструируемого участка (в %) _____ - _____

10.Сроки и виды подготовки площади; применяемые машины и орудия сентябрь-октябрь 2019г.
ЛХТ-55+ПКЛ-70

11. Способы и время обработки почвы (механизированная, конная, ручная, сплошная полосами, бороздами, террасирование, площадками и т.д.), глубина обработки почвы, применяемые машины и орудия _____
глубина до 15см

12.Размещение и размеры площадок, террас, полос, борозд на площади и их направление _____
направление борозд СЗ-ЮВ, СВ-ЮЗ

13.Метод и способ создания культур (посадка сеянцами, саженцами, посев рядовой, строчно-луночный, комбинированный, ручной, механизированный) _____
ручной, под меч Сабинский

14. Количество посадочных (посевных) мест на 1 га, шт. _____
2500

15.Размещение посадочных (посевных мест): расстояние между рядами
(площадками) _____ м, в рядах (в площадках) _____ м
5,0 0,8

16.Схема смешения пород _____
С-С-С

17.Потребность в посадочном (посевном) материале на 1 га _____ шт.
и на всю площадь по породам _____ шт.
2500 28000

18.Характеристика посадочного (посевного) материала по породам: возраст, происхождение, селекционная категория, качество семян, номер сертификата _____
сеянцы ЗКС -1 год

19. Виды и способы ухода, их кратность:

- 1-й год 2020 г. - 1 уход- окашивание (косой- мотокошой)
- 2-й год 2021г.- 2 ухода- оправка, окашивание (косой- мотокошой)
- 3-й год 2022 г.- 2 ухода- оправка, окашивание (косой- мотокошой)
- 4-й год 2023 г.- 1 уход- окашивание (косой- мотокошой)

20.Противопожарные и защитные мероприятия _____ - _____

21.Показатели оценки восстанавливаемых лесов для признания работ по лесовосстановлению завершенными (возраст лет, количество деревьев главных пород тыс.шт. на 1 га, средняя высота деревьев главных пород) Сосна: возраст-7 лет, Ср. высота не менее- 1,2 м, количество на 1га не менее 2,0 тыс.шт на га

Составил: **Арендатор**
ООО «ИнвестФорэст»

Нач. Ронгинского л/у
должность

Торошин С.Г.
Ф.И.О.


подпись

12.09.19г
число

Проверил: **Арендодатель**

Советское лесничество-
филиал ГКУ РМЭ «Востокмежупрлес»

должность

Ф.И.О.

подпись,

число

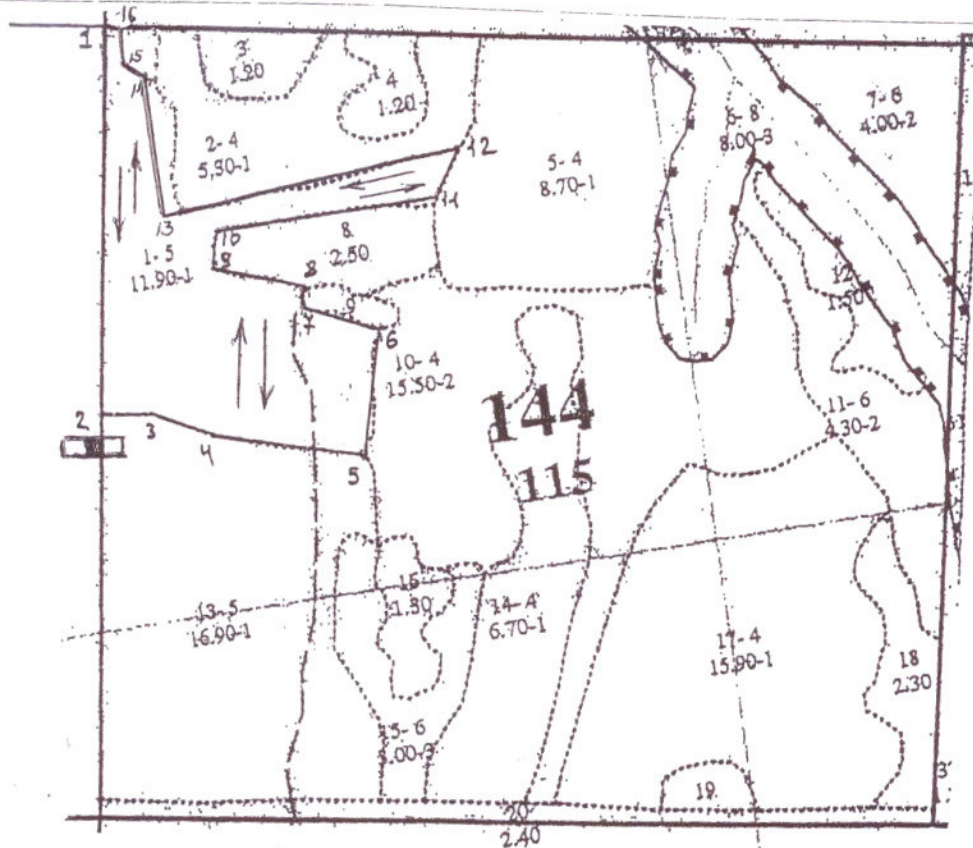
Проект согласован с внесением следующих замечаний _____

должность, Ф.И.О.

подпись, число




АБРИС
участка под создание лесных культур – весна 2020 года
Кв. 144 выд. 1 площадь: 11,2 га

М 1: 10000



Номера точек.	Напр.румбы (азимуты) линий	Длина линий, м	Номера точек	Напр.румбы (азимуты) линий	Длина линий, м
1-2	ЮВ:8	510	9-10	СЗ:2	47
2-3	СВ:84	74	10-11	СВ:74	295
3-4	ЮВ:78	84	11-12	СВ:15	69
4-5	В:90	198	12-13	ЮЗ:70	395
5-6	СЗ:2	170	13-14	СЗ:16	180
6-7	СЗ:81	106	14-15	СЗ:64	41
7-8	СЗ:2	29	15-16	СЗ:8	43
8-9	СЗ:87	128	16-1	ЮЗ:84	24

Условные обозначения:

-  - граница участка
-  - направление движения механизмов
-  - места стоянки механизмов

Начальник Ронгинского лесного участка
ООО «ИнвестФорест»
 Торошин С.Г.

Советское лесничество- филиал
ГКУ РМЭ «Востокмежуплес»